

Sajtóközlemény

Elektromos kereszt emelőegység szállítórendszerekhez

Remshalden, Németország, 2019. szeptember A Schnaithmann Maschinenbau GmbH száz százalékban elektromos hajtású kereszt emelőegységet (eHQE) fejlesztett. Az automatizálástechnika remshaldeni szakértője az eHQE-vel megtette az első lépést a teljesen elektromos szállítórendszer megvalósításához vezető úton. A Schnaithmann az idei stuttgarti Moteken mutatja be az új egységet „Best of Automation” mottóval.

„Sok ügyfelünk egyre fontosabbnak tartja az energiahatékonyságot és az összgazdaságosságot, ezért a lehető leghamarabb le kívánják cserélni az energiahordozóként alkalmazott sűrített levegőt” – fejtette ki Thilo Hottmann, a Schnaithmann ügyvezetője. „Ennek egyenes logikai következménye az elektromos komponensek fejlesztése”. Ráadásul a tisztateres környezetekben is megkönnyíti az alkalmazások megvalósítását.

A kereszt emelőegység úgyszólván a váltó szerepét tölti be a szállítórendszerekben. Segítségével párhuzamos szalagra adhatók át a munkadarabtartók, vagy 90 fokkal eltéríthető az anyagáramlás. Ehhez először kissé meg kell emelni, majd keresztirányban kell mozgatni a szállított anyagot, amihez az emelőmozgást ez idáig egy vagy két pneumatikus hengerrel valósítottuk meg.

Az új, elektromos változatban két EC hajtóműves motort alkalmazunk a lánchajtáshoz és az emeléshez. Az elektronikusan kommutált, szénkefe nélküli és ennél fogva kopásmentes, 24 V-os egyenáramú motorok kiváló hatásfokkal rendelkeznek, és fokozatmentes fordulatszám-vezérlést tesznek lehetővé. Így egyrészt rámpaalakú mozgatási profilok hozhatók létre, ami előnyös a szállított anyagra nézve. Másrészt a szállítási sebesség 5 és 15 m/perc között változtatható. A pontos pozicionálást a beépített Hall-érzékelő teszi lehetővé, aminek köszönhetően a kereszt emelőegység egyaránt használható kétállású és

háromállású egységként is. Ennek köszönhetően nincs szükség további pozícióérzékelőkre, a pozicionálás biztonságáról egyetlen elektronikus tartófék gondoskodik. A motorok vezérlését a kereszt emelőegységbe beépített vezérlőmodul végzi, a kommunikáció Profineten keresztül történik. Így igény esetén széleskörű hajtásdiagnosztika is végezhető.

A lánchajtáshoz ez idáig használt, standard hajtóműves motor elhagyásával az új egység jóval kisebb beépítési helyet igényel lefelé. Ez különösen előnyös azokban az esetekben, amikor az ipari környezetben alkalmazott szállítórendszer alatt egy a munkadarabtartók visszaszállítását végző visszatérő ág található. Arra is következetesen ügyeltünk, hogy az új részegység gond nélkül illeszkedjen a már meglévő rendszermodulba, így bármikor egy az egyben kicserélhető.

A Schnaithmann a kereszt emelőegységet egyaránt kínálja a BS11 és BS100 görgős, valamint a BS20 és BS21 szalagos szállítórendszereihez. Az új egység minden elterjedt, 240 x 240 mm és 560 x 560 mm közötti méretű, max. 50 kg össztömegű munkadarabtartóhoz használható. Ezenkívül az új kereszt emelőegység ESD-képes is.

A részegységnek most folyik a tartós tesztelése, és 2019 4. negyedévtől lesz kapható a piacon.

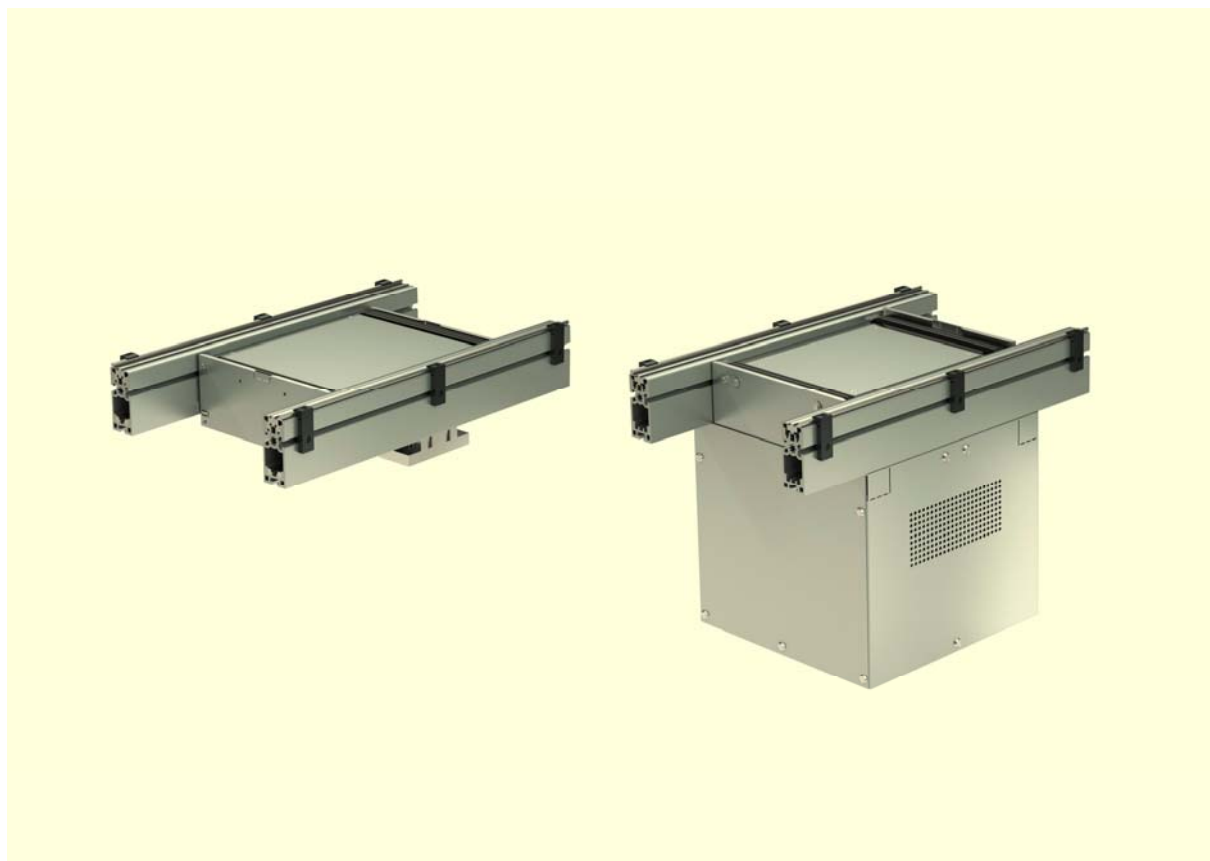
Szerző:

Volker Sieber, a Schnaithmann Maschinenbau GmbH remshaldeni fejlesztési vezetője

Képek:

1. kép: Összehasonlítható, hogy a Schnaithmann új, eHQE elektromos kereszt emelőegysége (balra) lényegesen kevesebb beépítési helyet igényel, mint a hagyományos kereszt emelőegység.
2. kép: Az új Schnaithmann eHQE elektromos kereszt emelőegységnek rendkívül kis helyre van szüksége a beépítéshez.

3. kép: Összehasonlítás a hagyományos, védődobozos pneumatikus kereszt emelőegységgel.



Látogassa meg a Schnaithmannt a Motek 2019-en:

Németország, Stuttgart, 2019. október 7-től 10-ig: 3-as pavilon 3420-as stand

Vállalati információk:

Az automatizálástechnikai rendszerek beszállítójaként ismert Schnaithmann Maschinenbau GmbH automatizálási, szerelési, anyagáramlási és anyagmozgatási feladatokhoz gyárt szállító- és szerelőberendezéseket a Stuttgarthoz közeli Remshaldenben. A Karl Schnaithmann által 1985-ben alapított vállalat sikerének receptje két, moduláris elven nyugvó rendszer fejlesztése: a legkülönbözőbb alkalmazásokhoz használható, szalagrendszerek széles választékát kínáló, moduláris szállítórendszereké, valamint a

moduláris rendszeren belül az összes anyagmozgatási és szereléstechnikai elemet felölelő, rugalmas profilrendszereké. E két rendszer kombinációjából születnek a megrendelőre szabott, egyéni megoldások. A Schnaithmann az ötlettől a tervezésen át egészen a teljes szállítóberendezés helyszíni üzembe helyezéséig és karbantartásáig minden megoldást egy kézből kínál. A családi vállalatnak ma kereken 270 munkatársa van, ebből 44 ipari tanuló. Az 50 százalékos exportrészesedésű Schnaithmann a világ minden részén jelen van.

Kapcsolat Magyarországon:

Schnaithmann Hungária Kft
Lövői utca 33.
Hu-3400 Mezőkövesd
Tel.: +36 49 200 280
E-mail: info-HU@schnaithmann.eu
Internet: www.schnaithmann.de

Kapcsolat Németországban:

Schnaithmann Maschinenbau GmbH
Fellbacher Straße 49
D-73630 Remshalden
Tel.: +49 (0)7151 97320
Fax: +49 (0)7151 9732190
E-mail: info@schnaithmann.de
Internet: www.schnaithmann.de

Kapcsolat szerkesztőségi kérdésekben:

TPR International
Christiane Tupac-Yupanqui
PO Box 11 40
D-82133 Olching
Tel.: +49 (0)8142 44 82 301
E-mail: c.tupac@tradeppressrelations.com
Internet: www.tradeppressrelations.com

A megjelenésekről szóló visszaigazolásokat a TPR International címére várjuk.