

Le N° 1 mondial des salons de sous-traitance industrielle

MIDEST

2009 PARIS



Working together*

* Travailler ensemble



17 - 20 novembre 2009

Paris-nord Villepinte | FRANCE

Midest est le salon mondial exclusivement consacré à la sous-traitance industrielle et aux rencontres en face à face :

- 1 800 exposants, dont 39% d'étrangers venus de 29 pays.
- 37 640 professionnels de tous les secteurs d'activité, venus de 54 pays.
- Des conférences techniques, stratégiques et économiques pour faire l'état de l'art.
- Identifiez de nouveaux partenaires.
- Anticipez les mutations économiques et technologiques.
- Trouvez les compétences adaptées à votre stratégie et gagnez en compétitivité.

Demandez votre badge d'entrée gratuit sur www.midest.com



Une offre unique au monde pour apporter une réponse performante à vos projets

- Transformation des métaux
- Transformation des plastiques, caoutchouc, composites
- Électronique et électricité
- Microtechniques
- Traitements de surfaces
- Fixations industrielles
- Services à l'industrie.

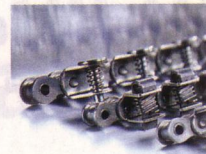
Belgique, pays à l'honneur

www.midest.com

simultanément avec maintenance expo 2009



Reed Expositions



Modules de bus de terrain

Les modules de bus BDC font le lien direct entre le réseau de terrain et l'îlot de distribution pneumatique. Capables de piloter jusqu'à 32 bobines (16 distributeurs bistables ou 32 monostables, ils possèdent deux circuits d'alimentation indépendants (attribuables par groupe de bobine). Leurs boîtiers compacts les destinent à toutes les applications embarquées dans un environnement difficile.

CODE LECTEUR : 5904

Fabricant : Bosch Rexroth SAS

Chaînes de convoyeurs à pinces

Les chaînes de convoyeurs avec des éléments de serrage à pinces assurent un transport optimal des matériaux sensibles. La marchandise, positionnée avec précision au moyen d'un serrage fiable, est transportée de façon optimale grâce à une technique spéciale de pivotement de la pince. Ces chaînes à pinces sont disponibles en version simple ou double, selon la norme DIN 8187-1.

CODE LECTEUR : 5905

Fabricant : Iwis



Bagues d'arrêt à serrage rapide

Ces bagues d'arrêt à serrage rapide sont disponibles avec des diamètres d'alésage allant de 5/16 à 1 pouce et demi et de 8 à 35 mm. Conçues avec un levier de serrage profilé, qui autorise des applications stationnaires et en rotation, elles ne rayent pas l'arbre, ne nécessitent aucun outil pour leur montage ou leur retrait et sont spécialement recommandées pour les ajustements rapides.

CODE LECTEUR : 5906

Fabricant : Ruland Manufacturing



Valves de coulée à membrane

Cette gamme de valve de coulée à membrane accepte des produits d'une viscosité allant de 100 à 1 000 000 mPas, à des pressions de travail de 150 ou 250 bars. Trois diamètres de passage de produits (2, 4 et 8 mm) sont disponibles, avec des sorties filetées et taraudées pour la réception de buses de différents diamètres ou d'aiguilles de coulées. Légères et d'encombrement réduit, elles s'implantent facilement sur des installations existantes.

CODE LECTEUR : 5907

Fabricant : Dopag

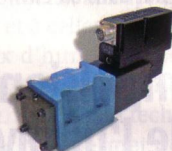


Servomoteurs miniatures

Particulièrement compacts, avec un diamètre minimum de 0,3 pouce (8 mm), ces servomoteurs de précision intègrent une technologie de réduction de vitesse sans jeu. Graissés à vie, ils sont équipés de moteurs brushless offrant une ondulation de couple faible dans un large spectre de vitesses de rotation. Un codeur optique incrémental de type TTL est monté sur l'arbre moteur.

CODE LECTEUR : 5908

Fabricant : Harmonic Drive France



Distributeurs à commande proportionnelle

L'option de commande type 4-20 mA des séries de distributeurs à commande proportionnelle KBSDG-3/5, KBFDG-3/5 et KBHDG-5/7/8/10, assure le maintien de l'intégrité du signal de commande sur des câbles de grande longueur et améliore la résistance aux perturbations. Cette option remplace la commande de tension actuellement disponible sur ces valves.

CODE LECTEUR : 5909

Fabricant : Eaton Fluid Power